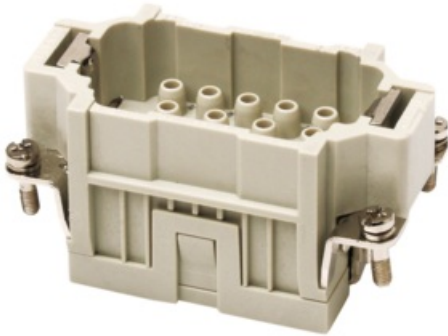




## Walther Werke - 710418



### Kontaktträger BB18 für Stiftkontakte

---

|                   |                             |
|-------------------|-----------------------------|
| Code de l'article | 710418                      |
| GTIN              | 4015609469086               |
| ETIM              | EC000438 - Bloc de contacts |
| Marque            | Walther Werke               |
| Poids brut (kg)   | 0.225                       |
| Poids net (kg)    | 0.225                       |

---

|   |     |
|---|-----|
| Avec conducteur de protection                           | yes |
| Avec protection des fils                                | yes |
| Catégorie de surtension                                 | III |
| Classe d'inflammabilité du matériau isolant selon UL 94 | V0  |
| Courant assigné In (A)                                  | 16  |



|  |                             |
|--|-----------------------------|
| Degré de pollution   | 3                           |
| Diamètre du contact à fiche (mm)   |                             |
| Finition des contacts  | Broche                      |
| Finition du raccordement électrique  | Raccordement par sertissage |
| Hauteur (mm)   | 35                          |
| Insert de contact sans contact   | yes                         |
| Largeur (mm)   | 64                          |
| Matériau de l'insert de connecteur   | Thermoplastique             |
| Matériau de l'insert de contact  | Autre                       |
| Matériau du contact  | Autres alliages de cuivre   |
| Matériau du revêtement de contact  | Argent                      |
| Nombre de contacts de commande   | 0                           |
| Nombre de contacts de puissance  | 0                           |
| Nombre de pôles  | 18                          |
| Nombre minimal de cycles d'insertion                                       | 500                         |
| Profondeur (mm)  | 34                          |
| Section de conducteur connectable monofilaire (maximum) (mm <sup>2</sup> ) |                             |





|   |     |
|---|-----|
| Section de conducteur connectable monofilaire (minimum) (mm <sup>2</sup> )                    |     |
| Section de conducteur connectable multifilaire (maximum) (mm <sup>2</sup> )                   | 4   |
| Section de conducteur connectable multifilaire (minimum) (mm <sup>2</sup> )                   | 0.5 |
| Section de conducteur connectable à fil fin avec embout de câble (maximum) (mm <sup>2</sup> ) |     |
| Section de conducteur connectable à fil fin avec embout de câble (minimum) (mm <sup>2</sup> ) |     |
| Section de conducteur connectable à fil fin sans embout de câble (maximum) (mm <sup>2</sup> ) | 4   |
| Section de conducteur connectable à fil fin sans embout de câble (minimum) (mm <sup>2</sup> ) | 0.5 |
| Température de fonctionnement (maximum) (°C)  | 125 |
| Température de fonctionnement (minimum) (°C)  | -40 |
| Tension assignée (V)  | 500 |
| Tension nominale de tenue aux chocs (kV)  | 6   |





**VANDER ELST**  
connecting solutions

**Vander Elst NV**  
Oostvaardijk 42  
1850 Grimbergen

T. +32 02 242 79 59  
info@vanderelst.be

[www.vanderelst.be](http://www.vanderelst.be)  
Follow us on   



**VANDER ELST**  
connecting solutions